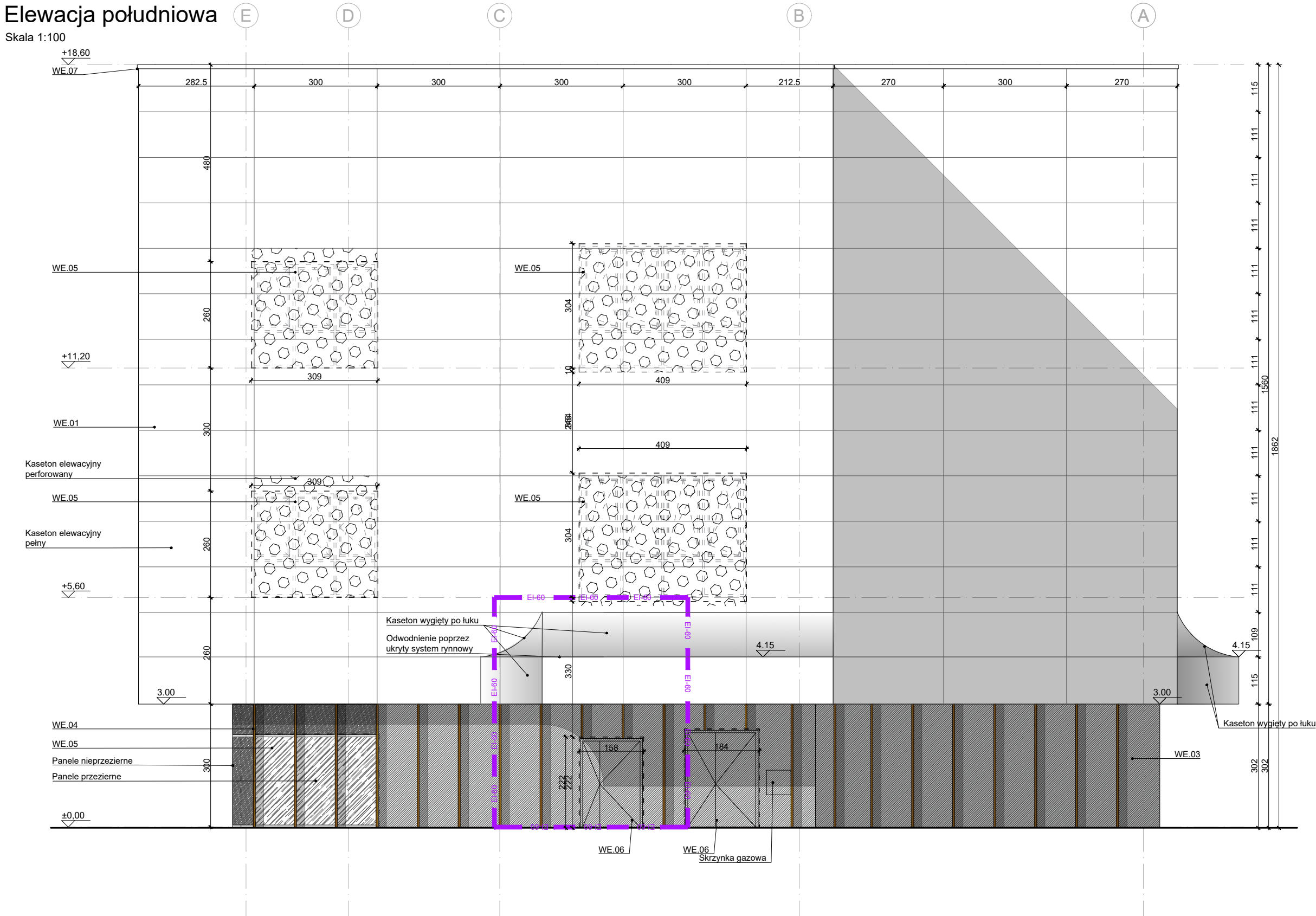


Elewacja południowa

Skala 1:100



LEGENDA:

- WE.01 Kasetony stalowe pełne i perforowane, powlekane, jasnoszare
WE.02 Kasetony perforowane z blachy COR TEN
WE.03 Kastony z płyt włóknocementowych w kolorze RAL9005
WE.04 Lamlele aluminiowe 5x10 cm
WE.05 Ściana osłonowa, słusarka okienna, profile aluminiowe w kolorze RAL9005, szkło przeźierne bezbarwne (w miejscu występowania słupów za panelem szkło nieprzeźierne)
WE.06 Ślusarka aluminiowa w kolorze RAL9005
WE.07 Obróbka blacharska z blachy ocynkowanej powlekanej w kolorze kasetonów elewacyjnych WE.01

Poziom parteru ±0,00 = 127,70 m n.p.m.

Obiekt: Budowa budynku sportowo-treningowego, budynku zaplecza sanitarnego oraz przekrycia boisk zewnętrznych wraz z zagospodarowaniem terenu i infrastrukturą techniczną na działce nr 342/4, obręb Giżycko		<div>ARP MANECKI ARCHITEKCI</div>					S. P. Z O. O. UL. WIELOPOLE 18B 31-072 KRAKÓW NIP: 6762574406 E-MAIL: ARP.BIURO@GMAIL.COM TEL.: (12) 422 55 70		
Inwestor: Centralny Ośrodek Sportu w Giżycku Ul. Moniuszki 22, 11-500 Giżycko		FUNKCJA	NAZWISKO	NR UPRAW.	SPECJALNOŚĆ	PODPIS	Stadium:		
		Projektant generalny	dr inż. arch. M. MANECKI	MPOIA/036/2009	Architektura		Treść rysunku: ELEWACJA POŁUDNIOWA		
		Współpraca projektowa	mgr inż. arch. D. PIÓRECKI		Architektura				
			mgr inż. arch. L. LESZCZYŃSKI		Architektura				
			mgr inż. arch. A. HABRAT		Architektura				
Data: LIPIEC 2024	Sprawdzający	mgr inż. arch. M. SŁEBIODA	MPOIA 019/2003	Architektura			Skala: 1:100	Nr rysunku: A1-303a	